

Si vous êtes victime :

- Alerte les passants ou les voyageurs.
- Composez le plus rapidement possible le 17 ou le numéro d'urgence 112 depuis votre portable.

(1) Dans la mesure du possible, précisez le lieu du vol et le nombre de voleurs.

(2) Donnez leur signalement : sexe, âge, coupe et couleur de cheveux, taille et corpulence, tenue vestimentaire, signes particuliers (port de lunettes, cicatrice, barbe, moustache...).

(3) Indiquez la direction et le moyen de fuite. Pour un véhicule, la couleur, la marque et, éventuellement, le numéro de la plaque d'immatriculation. Enfin, le nombre d'occupants.

NUMÉROS D'URGENCES :

- GENDARMERIE ET POLICE : **17**
- POMPIER : **18**
- SAMU : **15**
- NUMÉRO EUROPÉEN D'URGENCE :



Comment contacter
le référent sûreté ?



En savoir plus sur la protection de vos biens :
www.referentsurete.com



Prévention dans les campings

Face aux vols

Ayez les bons réflexes



Cela n'arrive pas qu'aux autres





Sécurité dans camping car :

1. Sabot antivol de roues.

Un antivol efficace facile d'emploi. Monté en un clin d'œil, il est difficile à enlever.

2. Blocs ou poignées de sécurité pour portes.

Excellente force de dissuasion aux tentatives de vol.

3. Antivol bloque-volant

Protège votre véhicule contre le vol.

Certains modèles sont équipés en plus d'une sirène.

4. Barres de sécurité

Protègent l'ouverture des portes de votre camping-car, elles sont très faciles à poser.

A glisser derrière les vitres avant pour bloquer depuis l'intérieur les portières du camping-car. Solide protection.

Même système avec des sangles entre les poignées des 2 portes.

5. Un système d'alarme.

La sirène est généralement située sous le capot moteur et activée à l'ouverture d'une porte, d'une fenêtre, de la soute, ou d'un hublot de votre camping-car.

Un autocollant de fenêtre, permet d'annoncer que votre véhicule est doté d'un système d'alarme et dissuadera tous voleurs de passer à l'acte !

Partenaire
de votre sûreté



6. Dispositif de suivi par GPS.

Appareil sophistiqué, complet et polyvalent le traceur GPS est dissimulé dans un coffre, sous le capot, ou tout autre recoin que vous seul connaîtrez.

Il vous permet de surveiller 24h/24 votre camping-car.

Grâce à son détecteur de mouvement, tout déplacement anormal vous alertera par SMS.

En cas de vol, vous suivez en temps réel les déplacements de votre véhicule sur internet ou sur votre téléphone.

Vos liquidités :



- Prenez avec vous le minimum d'argent, préférez les billets de petite ou moyenne valeur ou le paiement par CB.
- Répartissez vos moyens de paiement en plusieurs endroits (sacs, poches...).
- Séparez votre argent de vos documents officiels (permis de conduite, passeport...).
- Évitez de placer les valeurs que vous détenez dans les poches extérieures ou arrière de vos vêtements.
- N'oubliez pas de fermer votre location, caravane, mobil-home avant votre départ à la plage, en ville ou en visite.

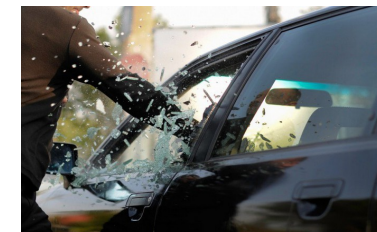
Ne le Tentez pas !



Ne laissez pas d'objet de valeur à l'intérieur de votre véhicule

Dans les voitures :

- Ne pas laisser à bord de votre automobile stationné des sacs à mains, objets de valeur, téléphones portables, caméscope, cartes bancaires, chéquiers, et tout autre objet apparent qui pourrait susciter la convoitise.
- N'oubliez pas de fermer les vitres, même sous une chaleur importante. Verrouillez les portes de votre véhicule, bloquez le volant, enlevez votre autoradio ou la façade de celui-ci.



Ensemble, nous sommes plus forts pour nous protéger dans un esprit de citoyenneté.